

令和5年度  
学校紹介パンフレット  
2023 SCHOOL GUIDE



福岡県立門司大翔館高等学校

輝け ジブン



令和6年度  
入学者選抜  
**特色化選抜**  
を実施します！  
※推薦入試は実施しません

# わたしの1日

3年次 Sさん



登校

登校  
8:10  
朝読書  
8:15  
HR  
8:25

Q 希望進路は？

A 公務員です。将来警察官になりたいと思っています。そのため、公務員試験に向けて部活動引退後、勉強に励んでいます。

Q 門司大翔館高校はどんな高校ですか？

A 全日制単位制高校で、2年次から自分の希望進路に沿って授業を選択できます。(詳しくはP3をご覧ください)

午前授業 8:40～

(1限) 8:40～  
(2限) 9:40～  
(3限) 10:40～  
(4限) 11:40～

## 1限目 ビジネス実務



就職希望をしていなくても商業科目を履修することができます！PCを使用する機会も多くなった今、タッチタイピングができるように頑張っています。

昼休み  
12:30～

## 3限目 ハングル



3年次で履修することを楽しみにしていた「ハングル」！言葉の成り立ちなど文字を覚えることは大変ですが、意味がわかるようになり楽しさも倍増しました！

掃除  
13:15～

午後授業  
13:30～  
(5限) 13:30～  
(6限) 14:30～

## 5限目 実用数学



ICTを使用する授業にも慣れてきました。

HR  
15:25～

Q 好きな教科は？

A 体育です！体を動かすことが好きで、またみんなと一緒にスポーツをすると楽しいからです。

Check! Q 7限の授業はありますか？

A 木・金曜日は7限目まであります！「総合的な探究の時間」、HRで進路学習や講演会等が行われています！

部活動  
16:00～

## 部活動 ソフトテニス部

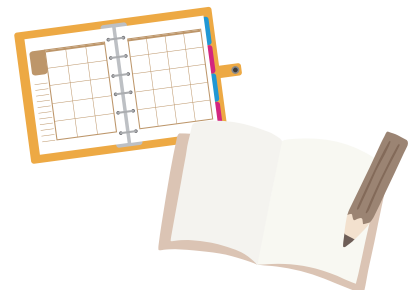


個性豊かでフレンドリーな人が多く、いつも賑やかです！🎾

下校  
19:00～

## 全日制単位制高校のここがいい

- 1 進路希望に応じた個別の時間割が作れる  
2年次からは多くの進路に対応した選択科目や特色ある講座を開設(詳しくはP3)
- 2 少人数講座でつまずき解消◎  
大人数の前では質問しづらいことも聞きやすい!
- 3 行事や部活動で高校生活も充実  
行事や部活動を通してたくさんの人とコミュニケーションも取れる!



# 夏服

Check!

肌寒い日は半袖シャツの上にブレザー・ベストを着用することができます!



# 中間服

Check!

今年度より男子の長袖シャツが加わり、寒暖差にも対応できるようになりました!

生徒に人気のベストは紺・グレーの2色あります!



Check!

創立当初から変わらない上品な雰囲気冬の制服です!



# 冬服

今年度よりリュックに変わりました!



Check!

デザインがシンプルで荷物もたくさん入るため生徒に大好評です!

# スクールバッグ

## 施設紹介



Check!

明るい校舎で学習環境も◎



Check!

1人1台のタブレット& ICT機器も充実

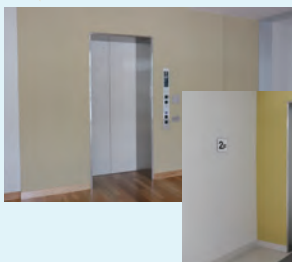


Check!

部活動に適した環境!

バリアフリー設備も◎!

エレベータ完備!



360°  
ストリートビュー  
QRコード



# 特色ある学び

# ICT教育の充実

1人1台タブレットを導入・Wi-Fi環境整備  
(Chromebook)

## 01 拡大表示で情報共有



教材を電子黒板に拡大して表示することで、生徒と情報を共有することができます。

## 02 調べ学習の充実



探究活動でのプレゼンテーションやレポートの作成・発表にも使用します。

## 03 思考活動の充実



Chromebookを使用することでより活発な意見交流が実現できます。

# 特色ある授業 自分の進路に合った授業選択が可能



『ハンガル』異文化体験



『保育基礎』保育園とのオンライン授業



『フードデザイン』

# なりたい自分を創造するカリキュラム

アジアの自然と環境保全  
中国語 / ハンガル(韓国語)  
音楽理論 / 美術概論 / 漢字の書  
グローバル経済 / マーケティング  
フードデザイン / 保育基礎 など

全96講座を開設!

### 取得できる資格

- ビジネス文書実務検定
- 簿記実務検定
- 情報処理検定
- 商業経済検定
- 珠算・電卓実務検定
- 漢字能力検定
- 実用英語技能検定
- 食物調理技術検定

## 令和5年度入学生 履修パターン

■ 全員が履修する科目  
■ 自由選択科目

■ 普通科目  
■ ビジネス科目  
■ 学校独自の科目

### ■ 大学進学希望者時間割の例

	1	2	3	4	5	6	7	8	9	10	11	12	13	14	15	16	17	18	19	20	21	22	23	24	25	26	27	28	29	30	31	32
2年次	体育	保健	論理国語	文学国語	古典探究	公共	地理探究	世界史探究	日本史探究	地理探究	世界史探究	数学B	英語コミュニケーションII	論理・表現II	数学II	科学と人間生活	生物基礎															
3年次	体育	論理国語	文学国語	古典探究	政治経済	日本史発展	地理発展	世界史発展	論理・表現III	英語コミュニケーションIII	発展数学	生物研究	総合英語I	自由選択科目																		

### ■ 医療・看護系進学希望者時間割の例

	1	2	3	4	5	6	7	8	9	10	11	12	13	14	15	16	17	18	19	20	21	22	23	24	25	26	27	28	29	30	31	32
2年次	体育	保健	論理国語	古典探究	公共	地理探究	数学II	英語コミュニケーションII	数学B	生物基礎	物理基礎	自由選択科目																				
3年次	体育	論理国語	古典探究	地理発展	英語コミュニケーションIII	数学C	発展数学	数学探究α	化学研究	物理	生物	数学探究β	生物研究	自由選択科目																		

### ■ 就職希望者時間割の例

	1	2	3	4	5	6	7	8	9	10	11	12	13	14	15	16	17	18	19	20	21	22	23	24	25	26	27	28	29	30	31	32
2年次	体育	保健	論理国語	公共	日本史探究	地理探究	科学と人間生活	英語コミュニケーションII	簿記③・財務会計I	教養数学	情報I	数学A	情報処理																			
3年次	体育	自己表現	論理国語	政治経済	英語コミュニケーションIII	原価計算・財務会計II(前)	財務会計II(後)	実用数学	ソフトウェア活用	課題研究	自由選択科目	情報処理																				

# キャリア教育の充実

## 豊富な進路行事と細やかな進路指導で 希望進路の実現へ！

進路ガイダンス



ゆめみらいワーク

### ～合格者体験記～

16期生 バスケットボール部  
進学先: 北九州市立大学  
文学部比較文化学科(一般選抜)

最初、北九州市立大学の学校推薦型選抜を受験し、不合格となったときは、それまでずっと勉強をしていた分、とても悔しかったです。しかし、気持ちを切り替えて、大学共通テストに向けて努力してきました。ところが、思うように結果が出ず、一般選抜での受験は諦めようと考えていたところ、担任や年次主任の先生から「受けるだけ受けてみな」と背中を押され、受験を決意しました。国公立大学を受験する生徒が少なく、周りが合格する中、焦りや寂しさも感じましたが、友人や家族に支えられ、励まされ、受験を乗り切ることができました。また、二次試験に向けて教科指導をしてくださった先生方には一番感謝しています。休日も熱心に指導してくださり、合格の報告に行った際とても喜んでくれて嬉しかったです。最後まで頑張って良かったと思いました。

その他の合格者体験記もHPに掲載中▶



医療看護模試  
公務員対策模試  
就職試験対策模試  
小論文講座  
進路ガイダンス



## 進路実績

### 進学

- 国立大学**  
大分大学  
九州工業大学  
福岡教育大学
- 公立大学**  
北九州市立大学  
下関市立大学  
福岡県立大学
- 文部科学省所管外の大学等**  
大分県立工科短期大学校  
九州職業能力開発大学校
- 公立・私立短期大学**  
九州産業大学造形短期大学部  
九州女子短期大学  
西南女学院大学短期大学部  
西日本短期大学  
東筑紫短期大学  
福岡工業大学短期大学部  
福岡こども短期大学  
九州大谷短期大学  
折尾愛真短期大学  
山口県立農業大学校
- 私立大学**  
大谷大学  
龍谷大学  
関西大学  
九州栄養福祉大学  
九州共立大学  
九州国際大学  
九州産業大学  
九州女子大学  
近畿大学  
久留米大学  
産業医科大学  
西南女学院大学  
創価大学  
東亜大学  
東海大学  
西日本工業大学  
梅光学院大学  
広島工業大学  
広島国際大学  
福岡大学  
福岡工業大学  
別府大学
- 医療系専門学校**  
北九州市立看護専門学校  
北九州看護大学校  
北九州小倉看護専門学校  
九州医療スポーツ専門学校  
北九州リハビリテーション学院  
健和看護学院  
小倉リハビリテーション学院  
下関看護リハビリテーション学校  
製鉄記念八幡看護専門学校  
西日本看護専門学校  
福岡水巻看護助産学校  
小倉南看護専門学校  
美萩野臨床医学専門学校  
美萩野保健衛生学院  
八幡医師会看護専門学校  
おばせ看護学院  
博多メディカル専門学校  
福岡医療専門学校  
柳川リハビリテーション学院  
徳山看護専門学校
- 一般専門学校**  
麻生公務員専門学校  
大原情報IT簿記公務員専門学校  
北九州市立高等理容美容学校  
北九州自動車大学校  
KCS北九州情報専門学校  
福岡美容専門学校  
北九州調理製菓専門学校

### 就職

- 一般企業**  
池田興業(株)  
(株)井筒屋  
大阪シーリング印刷(株)  
花王ロジスティクス(株)  
九州旅客鉄道(株)  
(株)湖月堂  
(株)コスモス薬品  
(株)サンキョードラッグ  
東プレ九州(株)  
神鋼リードミック(株)  
高藤建設(株)  
日本製鉄(株)君津製鉄所  
第一交通産業(株)  
トヨタ自動車九州(株)  
西鉄観光バス(株)  
西鉄バス北九州(株)  
日産自動車九州(株)  
日産車体九州(株)  
日水物流(株)  
日本貨物鉄道(株)九州支社  
日本梱包運輸倉庫(株)  
ヤマト運輸(株)北九州主管支店  
(株)ヤマダ電機  
黒崎播磨(株)
- 公務員**  
日本通運(株)門司海運支店  
日本郵便(株)九州支社  
JR九州エンジニアリング(株)  
福岡ひびき信用金庫  
(株)三井ハイテック  
門司港運(株)  
門菱港運(株)  
神鋼メタルプロダクツ(株)  
(株)ゼンリンプリンテックス  
(株)関電パワートック  
(有)ホテルテトラ  
特別養護老人ホーム好日苑

# 部活動



## 運動部

- 硬式野球部 **県大会出場** 🏆
- サッカー部
- ソフトテニス部 **県大会出場** 🏆
- 陸上競技部
- バレーボール部 **県大会出場** 🏆

- バスケットボール部
- バドミントン部
- 弓道部
- 卓球部

## 文化部

- 美術部
- 放送演劇部
- 茶華道部
- 文芸部
- ESS部
- 合唱部
- 人権問題研究部
- 吹奏楽部
- 情報処理・簿記部
- 写真部 **県大会入選** 🏆
- 理数研究部
- 書道部
- ハンドメイド部



九州医療スポーツ専門学校と連携し、専門性の高い知見と技術による運動能力を高める基礎トレーニングの指導を受けることで、本校運動部の活性化を進めています。



# 年間行事



入学式



体育大会



芸術鑑賞会



卒業式

4月

1学期 始業式  
入学式

5月

中間考査

6月

文化祭

7月

期末考査  
クラスマッチ  
1学期 期末考査

8月

インターンシップ  
2学期 始業式  
中学生部活動見学会  
(大翔館フェア①)

9月

体育大会

10月

中学生体験入学  
(大翔館フェア②)  
中間考査  
地域連携事業

11月

創立記念日  
芸術鑑賞会  
入試説明会  
(大翔館フェア③)

12月

期末考査  
2学期 終業式

1月

3学期 始業式  
修学旅行〈2年次〉  
(スキー&東京研修)

2月

年度末考査

3月

卒業式  
クラスマッチ  
3学期 終業式



文化祭



中学生体験入学



地域連携事業



修学旅行





# 令和6年度 創立20周年を迎えます!

ロゴマークに描いた力強い  
フェニックスのように歴史と  
伝統を乗り越えていきます!

ロゴマークデザイン  
3年次1組 花岡みゆき

## 大翔館フェア

### 第1弾

部活動見学会

8月22日(火)  
14:00~16:00

申込期間

7月3日(月)~  
8月18日(金)

申込はこちらから▼



### 第2弾

中学生1日体験入学

10月7日(土)  
13:20~16:30

申込期間

8月23日(水)~  
9月29日(金)

申込はこちらから▼



### 第3弾

入試説明会

11月28日(火)  
29日(水)

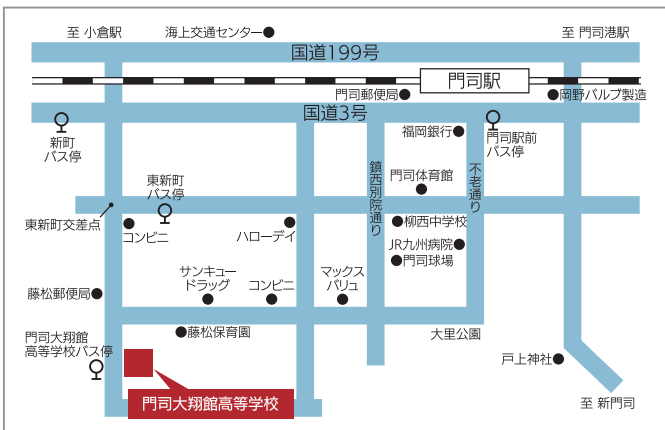
申込期間

10月11日(水)~  
11月24日(金)

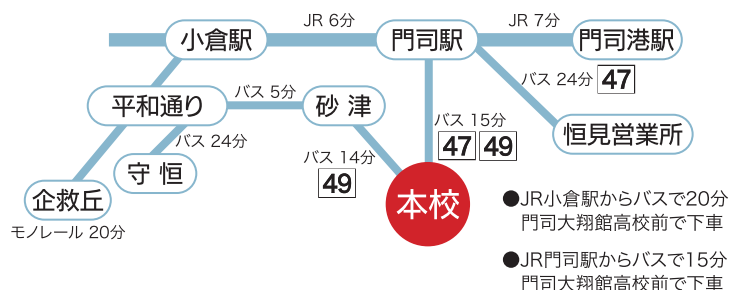
申込はこちらから▼



### 学校周辺図



### バス路線図



## 福岡県立 門司大翔館高等学校

〒800-0047 北九州市門司区藤松2丁目7番1号  
TEL. 093-372-5225 FAX. 093-372-1380  
ホームページアドレス <http://moji.dhs.fku.ed.jp/>



### 公式Instagram

本校公式Instagramです!  
学校行事はもちろん、日常生活等も掲載しています!  
ぜひ覗いてみて、フォロー  
お願いします!

